

www.gandus.it



DNK BEZBEDNOSTI

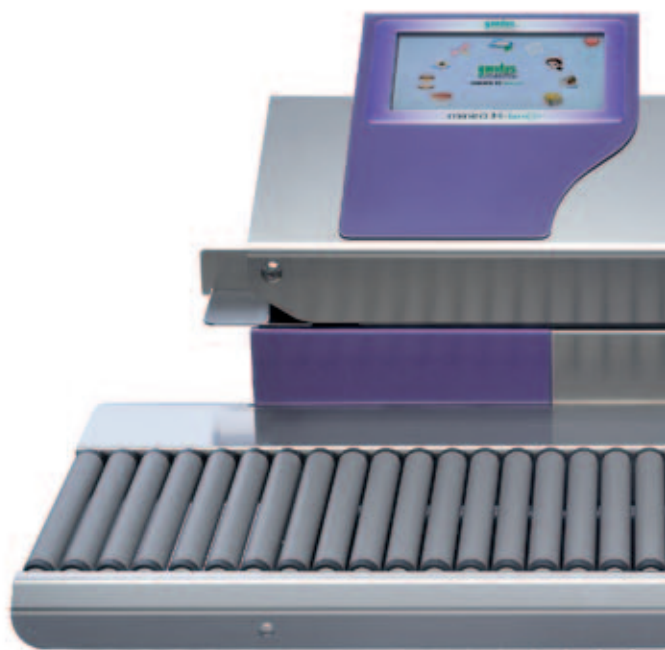
ISO 11607-2
EN 868-5

Medicinski uređaji
za varenje 2016.

gandus
SALDATRICI
PACKAGING MACHINES

Medical Division

We care



Vrhunska evolucija u sterilizaciji

Ključna pretpostavka je jasno definisanje parametara koji su kritični za proces. Da bi se garantovalo varenje u skladu sa UNI EN 868-5 standardima, lepilica mora da bude u stanju da prati i evidentira temperaturu, primenjenu silu i vreme ciklusa u procesu varenja. Takva oprema može biti deo procesa sterilnog pakovanja koji se može validirati u skladu sa UNI EN ISO 11607-2:2006 standardima.

Gandus Saldatrici rotacione lepilice **minirò H-lan touch, minirò H-lan, minirò H-net Evo, minirò H-seal VP Evo, minirò Poly VP, REBI VP Evo** i impulsne lepilice **Medical H Digital AccuTemps, SI Med i SI Vacuummed 520/720/1020**, garantuju varenje koje je u potpunosti u skladu sa UNI EN ISO 11607-2:2006 standardom.

Naše ogromno iskustvo i neprekidna posvećenost tome da svi naši uređaji zadovolje najnovije zahteve omogućava nam da ponudimo proizvod koji obezbeđuje najviši nivo bezbednosti i uslugu vodeći računa o procesu validacije.

- **Periodične inspekcije medicinskih lepilica**

Uključujući mogućnost izdavanja sertifikata o kalibraciji mašine

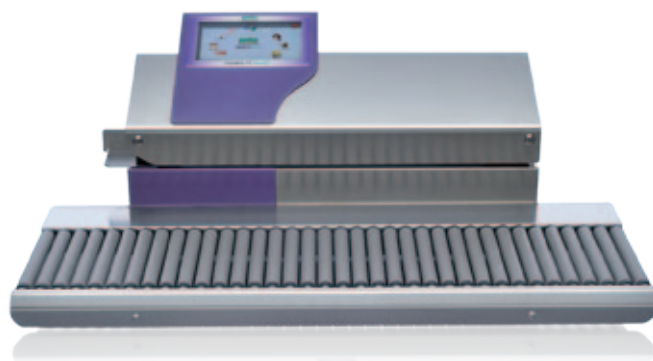
- **Test otpornosti na ljuštenje vara za obezbeđenje usaglašenosti sa zahtevima standarda UNI EN 868-5 i kvalifikacionim performansama (QP) procesa validacije**

- **Savetodavne usluge u oblasti procesa validacije**

gandus
SALDATRICI
PACKAGING MACHINES
Medical Division

Bezbednost je naša DNK.

ISO 11607-2



minirò H-lan

Rotaciona lepilica, koja se može validirati u skladu sa standardima, za varenje medicinskih kesa i rolni, sa kontrolom parametara varenja, ekranom osetljivim na dodir za podešavanja i komunikacionim portovima.

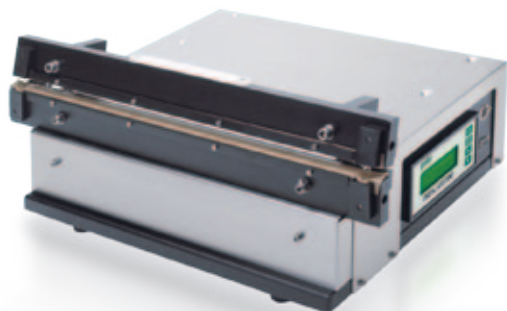
Predstavlja vrhunski razvoj Gandus Saldatrici proizvodnje u oblasti medicine. Izuzetno napredan softver, razvijen na Windows® platformi, omogućava komunikaciju sa CSSD i industrijskim aplikacijama. Podaci iz celog procesa varenja mogu se deliti kako bi se obezbedila potpuna validacija u skladu sa UNI EN ISO 11607-2:2006 standardima.

Korišćenjem opcije Ethernet povezivanja, omogućeno je daljinsko programiranje i dijagnostika uređaja na sve greške tokom procesa.

Ugrađeni štampač koji štampa u dve linije.

Dodatna oprema na zahtev: prednji podmetač, podmetač za kotur, nosač kotura sa rezačem, štampač nalepnica, skener barkoda.

- **Uklj. Ethernet priključak**
- **Ugrađeni štampač**
- **Validacija u skladu sa UNI EN ISO 11607-2:2006 standardima**



Medical H 460/610 Digital AccuTemp

Impulsna lepilica, koja se može validirati u skladu sa standardima, za varenje medicinskih kesa i rolni, sa kontrolom svih parametara varenja.

Tri parametra varenja, temperatura-sila-vreme, precizno se kontrolišu do 60 puta u sekundi tokom ciklusa varenja da bi se garantovala ponovljivost kvaliteta varenja.

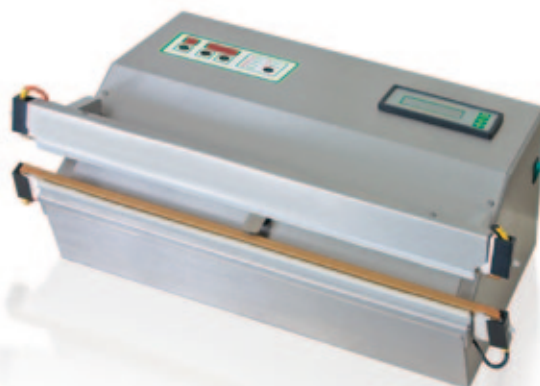
U slučaju bilo kakvih odstupanja nekog od podešenih parametara, uređaj se automatski zaustavlja i oglašava se zvučnim alarmom.

Zahvaljujući softveru za daljinsko upravljanje, uređaj se može povezati sa personalnim računom radi daljinskog podešavanja varenja i evidentiranja operativnih podataka i garancije sledljivosti parametara varenja. Evidencija se može čuvati na računaru i uređivati u Excel formatu.

Ovaj softver omogućava i pravljenje tabela koje se mogu čuvati ili štampati kao dokumentacija procesa validacije.

Dodatna oprema na zahtev: prednji podmetač, nosač kotura sa rezačem.

- **Interfejs sa spoljnim uređajima**
- **Validacija u skladu sa UNI EN ISO 11607-2:2006 standardima**



SI Med / SI Vacuummed 520/720/1020

Pneumatska impulsna lepilica i vakuumska impulsna lepilica za varenje medicinskih kesa i rolni, koje se mogu validirati u skladu sa UNI EN ISO 11607-2:2006 standardima i direktivom UNI EN 868-5.

Dostupne za dužine varenja od 520/720/1020 mm.

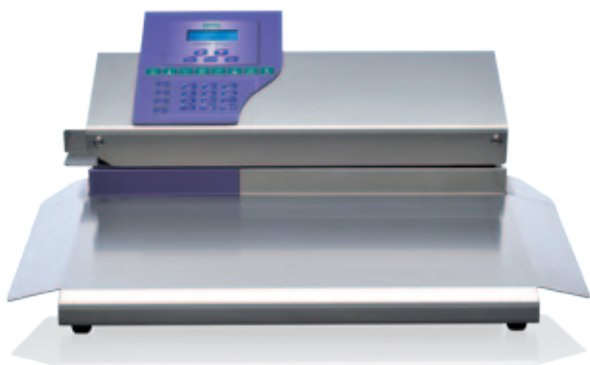
Uz pomoć stalka, uređaj se može prebaciti iz horizontalnog u vertikalni položaj varenja. Posebno projektovani za medicinsku, farmaceutsku, laboratorijsku i hemijsku industriju. Venturijev vakuumski sistem.

Ubrzavanje gasa. Podešavanja vremena vakuumiranja i ubrzanja gasa.

Dodatna oprema na zahtev: radni sto, nosač kotura sa rezačem, stalak - omogućava vertikalno varenje, sa mogućnošću podešavanja visine.

- **Validacija u skladu sa UNI EN ISO 11607-2:2006 standardima**

ISO 11607-2



miniró H-lan

Rotaciona lepilica, koja se može validirati u skladu sa standardima, za varenje medicinskih kesa i rolni, sa kontrolom parametara varenja i ugrađenim štampačem koji štampa u dve linije.

Savršena kombinacija koja ispunjava sve zahteve savremenog odeljenja za sterilizaciju, sa kontrolom svih funkcija uređaja i mogućnostima praćenja svih parametara varenja.

Ugrađeni štampač može da štampa u 1 ili 2 linije.

Dva serijska porta, koja mogu da se koriste za povezivanje sa spoljnim sistemima i izvoz operativnih podataka parametara varenja.

Ima brzinu varenja od 10 mt/min, što je idealno za teške uslove rada.

Dotatna oprema na zahtev: prednji podmetač, podmetač za kotur, nosač kotura sa rezačem, štampač nalepnica, skener barkoda.

- Ugrađeni štampač
- Interfejs sa spoljnim uređajima
- Validacija u skladu sa UNI EN ISO 11607-2:2006 standardima



miniró H-net Evo

Rotaciona lepilica, koja se može validirati u skladu sa standardima, za varenje medicinskih kesa i rolni, sa kontrolom parametara varenja i ugrađenim štampačem.

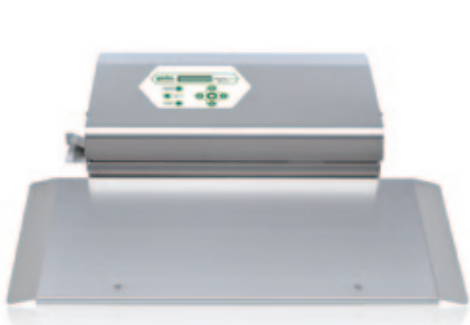
Usavršavanje jedne od najuspešnijih medicinskih lepilica Gandus Saldatrici. Osnovno rešenje za sve CSSD i industrijske zahteve varenja, medicinska lepilica koja je potpuno usklađena sa UNI EN ISO 11607-2:2006 standardima. Veoma jednostavna za rad zahvaljujući proširenoj alfanumeričkoj tastaturi i sjajnom displeju sa 4 linije.

Svi podaci za štampanje mogu da se sačuvaju na mašini sa šifrom i da se ponovo učitaju iz memorije kada je to potrebno. Ugrađeni štampač koji štampa u jednoj liniji. Ova mašina može da se poveže sa SECURSAN softverom za otpremanje podataka.

Infracrveni skener barkoda služi da iz prethodno kreirane baze barkodova očitava podatke za pakovanje i rad uređaja. Ovaj sistem omogućava brže podešavanje mašine i garantuje 100%-tnu tačnost.

Dotatna oprema na zahtev: prednji podmetač, podmetač za kotur, nosač kotura sa rezačem, štampač nalepnica, skener barkoda.

- Ugrađeni štampač
- Interfejs sa spoljnim uređajima
- Validacija u skladu sa UNI EN ISO 11607-2:2006 standardima



miniró H-seal VP Evo

Rotaciona lepilica, koja se može validirati u skladu sa standardima, za varenje medicinskih kesa i rolni, sa kontrolom svih parametara varenja.

Osnovno rešenje za sve CSSD i industrijske zahteve varenja, medicinska lepilica koja je potpuno usklađena sa UNI EN ISO 11607-2:2006 standardima.

Jednostavna za rad zahvaljujući širokoj tastaturi i osvetljenom displeju sa 2 linije i 16 znakova. Svi operativni podaci mogu da se sačuvaju u uređaju, da se pozovu iz memorije i lako izvezu preko USB Pen jedinice. Može da se poveže sa štampačem nalepnica.

Dotatna oprema na zahtev: prednji podmetač, podmetač za kotur, nosač kotura sa rezačem, štampač nalepnica, skener barkoda.

- Interfejs sa spoljnim uređajima
- Validacija u skladu sa UNI EN ISO 11607-2:2006 standardima



REBI VP Evo

Rotaciona lepilica, koja se može validirati u skladu sa standardima, za varenje medicinskih kesa i rolni, sa kontrolom svih parametara varenja.

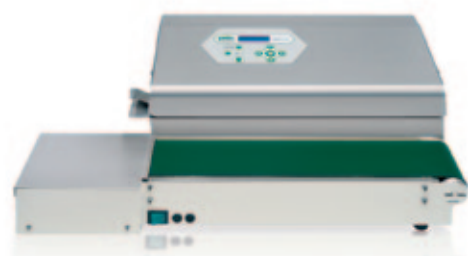
Projektovana i proizvedena u skladu sa najnaprednijim tehnološkim standardima, savršeno ispunjava sve zahteve za teške uslove rada, pouzdanost i jednostavnost korišćenja.

Brzina 6 mt/min., sjajan LCD displej sa 2 linije za lakše očitavanje setova i operativnih podataka.

Preko USB Pen jedinice, svi operativni podaci mogu da se sačuvaju u uređaju, da se pozovu iz memorije i jednostavno izvezu. Polikarbonatna tastatura jednostavna za rad, idealna zbog mogućnosti održavanja savršene čistoće radnog mesta; jednostavan meni za brzo i jednostavno podešavanje.

Dotatna oprema na zahtev: prednji podmetač, nosač kotura sa rezačem.

- Interfejs sa spoljnim uređajima
- Validacija u skladu sa UNI EN ISO 11607-2:2006 standardima



miniró-poly VP

Rotaciona lepilica, koja se može validirati u skladu sa standardima, za varenje medicinskih kesa i rolni, sa kontrolom svih parametara varenja.

Idealna za varenje polietilenskih, polipropilenskih i termozaptivnih laminiranih kesa.

Sistem za kompletno praćenje, može da se poveže sa eksternim štampačem, brzina 6 mt/min.

Opseg podešavanja temperature od 10 do 230°C. Jednostavna za rad zahvaljujući širokoj tastaturi i osvetljenom displeju sa 2 linije i 16 znakova.

Dotatna oprema na zahtev: transportna traka sa motornim pogonom, PS 654 prednja klizna ploča, RL 80 klizni kotur.

- Validacija u skladu sa UNI EN ISO 11607-2:2006 standardima

EN 868-5



miniró H-seal *Evo*

Rotaciona lepilica medicinskih kesa i rolni u skladu sa standardima DIN 58953-7:2010 i UNI EN 868-5.

Projektovana kao tehnološki napredan proizvod je pouzdan uređaj, jednostavan za rad, koji ispunjava sve zahteve visoke produktivnosti.

Brzina 10 mt/min., jasan 2-linijski displej za lako očitavanje podešavanja i operativnih podataka, jednostavna kontrolna tabla od polikarbonata koja se lako održava čistom, brzo i jednostavno podešavanje temperature i funkcija brojača.

Dotatna oprema na zahtev: prednji podmetač, podmetač za kotur, nosač kotura sa rezačem.

- U skladu sa DIN 58953-7:2010 standardom
- U skladu sa UNI EN 868-5 standardima



miniró H-data *Evo*

Rotaciona lepilica medicinskih kesa i rolni u skladu sa standardima DIN 58953-7:2010 i UNI EN 868-5. Sa integrisanim matičnim štampačem.

Ovaj uređaj predstavlja dalji razvoj najrasprostranjenijeg modela medicinske rotacione lepilice Gandus. Brzo i lako podešavanje zahvaljujući jednostavnoj tastaturi i jasnom 2-linijskom displeju.

Ugrađeni matični štampač omogućava direktno štampanje podataka kese, serijskih brojeva i podataka o rukovaocima radi potpunog usklađivanja sa najnovijim standardima u svim sektorima sterilizacije.

Dotatna oprema na zahtev: prednji podmetač, podmetač za kotur, nosač kotura sa rezačem.

- Sa integrisanim matičnim štampačem.
- U skladu sa DIN 58953-7:2010 standardom
- U skladu sa UNI EN 868-5 standardima



REBI *Evo*

Rotaciona lepilica medicinskih kesa i rolni u skladu sa standardima DIN 58953-7:2010 i UNI EN 868-5.

Najkompaktnija medicinska rotaciona lepilica, jedinstvena u svojoj kategoriji zahvaljujući visokim performansama, nudi mnoge važne funkcije.

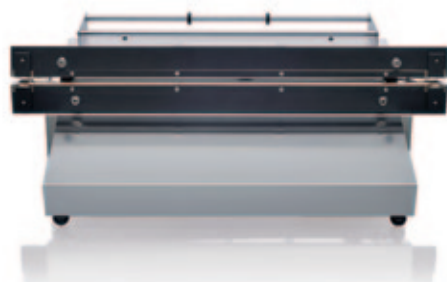
Poklopac od nerđajućeg čelika, digitalna kontrola temperature.

Funkcija mirovanja, automatsko pokretanje transporta kada se uvede kesa zahvaljujući fotočeliji na ulazu, automatsko podešavanje pritiska varenja radi prihvatanja materijala različite debljine, fleksibilna tastatura, 2-linijski LCD displej.

Na raspolaganju je i ugrađeni matični štampač za jednostavno štampanje pogonskih podataka i datuma isteka roka na kesi. Idealno rešenje za sve koji zahtevaju prednosti uređaja za rotaciono varenje uz smanjene troškove.

Dotatna oprema na zahtev: prednji podmetač, nosač kotura sa rezačem.

- Ugrađeni štampač (REBI print Evo)
- U skladu sa DIN 58953-7:2010 standardom
- U skladu sa UNI EN 868-5 standardima



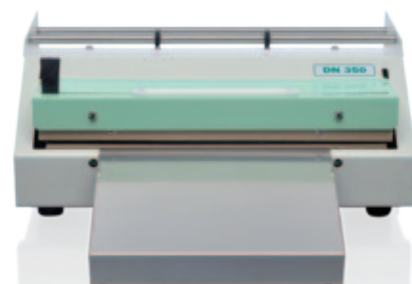
Medical H 460/610

Impulsna lepilica medicinskih kesa i rolni u skladu sa standardima DIN 58953-7:2010 i UNI EN 868-5.

Jednostavno se koristi, maksimalna bezbednost rukovaoca, pouzdano varenje visokog kvaliteta, elektronska kontrola vremena varenja i hlađenja koja mogu da se podešavaju nezavisno jedna od drugih. Uređaj može da se opremi nosačem kotura i ugrađenim rezačem

Dotatna oprema na zahtev: prednji podmetač, nosač kotura sa rezačem.

- U skladu sa DIN 58953-7:2010 standardom
- U skladu sa UNI EN 868-5 standardima



DN 350

Impulsna lepilica medicinskih kesa i rolni u skladu sa standardima DIN 58953-7:2010 i UNI EN 868-5.

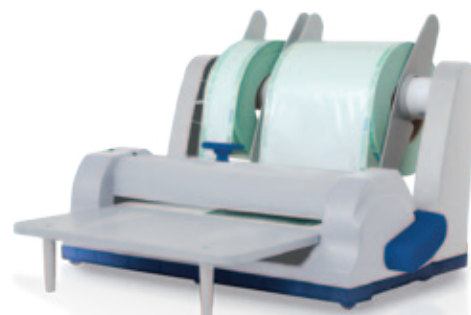
Specijalno projektovana za medicinske i stomatološke ordinacije i laboratorije.

Čeljusti za varenje se jednostavno ručno zatvaraju, dok se vreme zadržavanja obezbeđuje elektromagnetnim putem, što obezbeđuje veću brzinu rada i ne zahteva nikakve ručice. Čeljust se automatski otvara na kraju ciklusa.

Elektronska kontrola vremena varenja i kontrola temperature pomoću NTC senzora na glavnoj ploči za konstantno visok kvalitet rezultata varenja. Ima ugrađeni nosač kotura i rezač.

Dotatna oprema na zahtev: prednji podmetač, nosač kotura sa rezačem.

- U skladu sa DIN 58953-7:2010 standardom
- U skladu sa UNI EN 868-5 standardima



GD 301

Lepilica za konstantno termovarenje medicinskih kesa i rolni u skladu sa standardima DIN 58953-7:2010 i UNI EN 868-5.

Ekstremno pouzdana i jednostavna za rad, pre svega se preporučuje za razvijena tehnička rešenja, ima snažnu konstrukciju i veliku preciznost. GD 301 je kompaktan uređaj idealan za stomatološke, lekarske i veterinarske ordinacije ili laboratorije.

Varenje kesa širine do 300 m, a vrši se ručno pomoću ugrađene ručice.

Konstantno termovarenje je elektronski kontrolisano kako bi se obezbedili konstantno kvalitetni rezultati svaki put.

Sistem varenja ne zahteva potrošne materijale i tako smanjuje troškove održavanja. Može se koristiti na svakom stolu, čak i u slučaju ograničene širine.

Dotatna oprema na zahtev: prednji podmetač, nosač kotura.

- U skladu sa DIN 58953-7:2010 standardom
- U skladu sa UNI EN 868-5 standardima

Tehničke karakteristike

MODELI

minirò H-lan touch

minirò H-lan
minirò H-net *Evo*
minirò H-seal VP *Evo*
minirò-poly VP
REBI VP *Evo*

minirò H-data *Evo*
minirò H-seal *Evo*
REBI Prt *Evo*
REBI *Evo*

Medical H- 460/610
Medical H 460/610
Digital Accutemp
SI Med / SI Vacuummed
520/720/1020

DN 350
GD 301

OPŠTE KARAKTERISTIKE

Poklopac od nerđajućeg čelika AISI 304	•	•	•	•	
Okvir sa epoksidnim premazom	•	•	•	•	DN 350
Okvir od inoksa				SI Med/Vac	DN 350
Brizgana plastika	•	•	•		GD 301
Ugrađena podesiva vođica	•	•	•		
Podesiva slobodna ivica	•	•	•	•	•
Ugrađeni rezač				opcija	•

VARENJE

Rotaciono varenje	•	•	•		
Impulsno varenje				•	DN 350
Konstantno termovarenje					GD 301
Vrsta varenja	Višelinjsko (ravna opcija)	Višelinjsko (ravna opcija) poly VP ispušćeno (ravna opcija)	Višelinjsko (ravna opcija)	Ravna	Ravna
Širina varenja (mm)	15	lan, net, seal VP = 15 REBI VP = 12,5 - poly VP = 9	data, seal = 15 REBI Prt, REBI = 12,5	8	DN 350 = 8 GD 301 = 12
Dužina varenja (mm)	neograničena	neograničena	neograničena	Medical H = 460/610 Medical H D.A. = 460/610 SI Med/Vac = 520/720/1020	DN 350 GD 300
Daljinsko varenje medicinskog proizvoda (mm)	≥30 Din pravilo	≥30 Din pravilo	≥30 Din pravilo	≥30 Din pravilo	≥30 Din pravilo

MATERIJALI ZA TERMOVARENJE

Kese/rolne EN 868-5	•	•	•	•	•
Tyvek® kese	•	•	•	Medical H D.A., SI Med/Vac	
Papirne kese EN 868-4	•	•	•	•	•
Kese sa faltom	•	•	•	•	•
Laminirane AL kese	•	•	•	•	
PP kese	•	•	•	•	DN 350
Kese sa zaglavljem		poly VP		•	DN 350
Polietilen		poly VP		•	DN 350

ISO 11607

Validacija varenja putem kontrole parametara automatskog varenja	•	•		Medical H D.A., SI Med/Vac	
Kontrola temperature	•	•	•	Medical H D.A., SI Med/Vac	
Kontrola sile	•	•		Medical H D.A., SI Med/Vac	
Kontrola brzine	•	•			
Kontrola vremena				•	•
Evidentiranje parametara varenja	•	•		Medical H D.A., SI Med/Vac	
Prikaz evidencije	•	•		Medical H D.A., SI Med/Vac	
Senzor previsoke temperature	•	•	seal, REBI		
Dijagnostika i provera rada lepilice	•	•	•	Medical H D.A., SI Med/Vac	
Tolerancija temperature za alarmiranje i zaustavljanje +/-5 °C (DIN 58953-7)	•	•	•	Medical H D.A., SI Med/Vac	
Podesiva tolerancija za alarmiranje i zaustavljanje	•	•	seal, REBI	Medical H D.A., SI Med/Vac	
Prinudno alarmiranje i zaustavljanje	•	•		Medical H D.A., SI Med/Vac	
Brzina/vreme alarmiranja i zaustavljanja	•	•		Medical H D.A., SI Med/Vac	

SERTIFIKATI/BEZBEDNOST

UNI EN ISO 11607-2:2006	•	•		Medical H D.A., SI Med/Vac	
UNI EN 868-5	•	•	•	•	•
DIN 58953-7	•	•	•	•	•
Direktiva 2006/42/EC	•	•	•	•	DN 350
Direktiva 2004/108/EC	•	•	•	•	•
Direktiva 2006/95/EC	•	•	•	•	•
Proizvedeno u kompaniji sa UNI EN ISO 9001:2008 sertifikatom za sistem kontrole kvaliteta	•	•	•	•	•

MODELI

minirò H-lan touch

minirò H-lan
minirò H-net *Evo*
minirò H-seal VP *Evo*
minirò-poly VP
REBI VP *Evo*

minirò H-data *Evo*
minirò H-seal *Evo*
REBI Prt *Evo*
REBI *Evo*

Medical H- 460/610
Medical H 460/610
Digital Accutemp
SI Med / SI Vacuummed
520/720/1020

DN 350
GD 301

PARAMETRI

Brzina varenja (mt/min)	3 - 13	lan, net, var VP = 10 poly VP, REBI VP = 6	podaci, var = 10 REBI = 6		
Vreme varenja (sek.)				•	DN 350
Maks. temperatura varenja (°C)	200	200 - poly VP = 230	200	Medical H D.A.=250 SI Med/Vac=200	
Referentna sila varenja (N)	100	lan, net, var VP = 100 poly VP, REBI VP = 85	Samopodešavanje	Medical H / H D.A. oko 850 N SI Med/Vac oko 750 N	GD 301 samopodešavanje
Tolerancije temperature	± 1%	± 1%	± 1%	Medical H D.A., SI Med/Vac ± 1%	
Opseg sila (N)	80-120	lan, net, var VP = 80 - 120 poly VP, REBI VP = 70 - 102		Medical H D.A., = 820-920 SI Med/Vac = 700-850	
Kontrola pregrevanja	•	•	•		

KALIBRACIJA

Funkcija automatske kalibracije zagrevanja	•	•	var / REBI	Medical H D.A., SI Med/Vac	
Funkcija automatskog podešavanja, automatsko samotestiranje termoelementa za stanje baterije i udaljenog servera pri pokretanju	•	•	•	Medical H D.A., SI Med/Vac	
Kalibracija temperature	•	•	•	Medical H D.A., SI Med/Vac	
Kalibracija sile	•	•		Medical H D.A., SI Med/Vac	
Kalibracija brzine	•	•			
Kalibracija vremena				Medical H D.A., SI Med/Vac	

FUNKCIJA

Mikroprocesor	•	•	•	•	Medical H D.A., SI Med/Vac
Meni na više jezika	•	• (nije poly VP)	•	•	
Fotočelija na ulazu	•	lan, net	podaci		
Fotočelija za fazu štampanja	•				
Prilagodavanje brzine	•	•	•	Medical H D.A., SI Med/Vac	
Podešavanje temperature	•				
Podešavanje brzine				•	DN 350
Podešavanje vremena	•	•	podaci		
Podešavanje rukovaoca	•	•	podaci		
Podešavanje serijskog broja	•	lan, net, var VP, poly VP			
Podešavanje katalošskog broja	•				
Podešavanje programa pakovanja	•	lan, net, var VP, poly VP	podaci		
Podešavanje roka trajanja	•	•	•		
Stanje mirovanja	•				
Ušteda energije	•	•	•		
Bezbednosni termostat	•	•	•	Medical H D.A., SI Med/Vac	
Baterija u uređaju obezbeđuje čuvanje podataka čak i kada se uređaj isključi	•	•	•	Medical H D.A., SI Med/Vac	
Provera stanja periferijskih uređaja i dijagnostika pri pokretanju	•	lan, net			
Podešavanje lozinke	•	lan, net			
Lozinka za održavanje	•	•	var, REBI	Medical H D.A., SI Med/Vac	
Isključivanje displeja	•	•	var, REBI		
Apsolutni brojač	•	lan, net, var VP, poly VP	var	Medical H D.A., SI Med/Vac	
Podesivi brojač	•	lan, net, var VP, poly VP			
Brojač održavanja	•	•	var, REBI Prt		
Funkcija sata	•	•	var, REBI Prt		
Funkcija kalendara	•	•	var, REBI		
Uključivanje/isključivanje bipera	•	lan, net, var VP, poly VP			
Programirano održavanje					

AKUUMSKA FUNKCIJA

Venturijeva vakuumska pumpa				SI Med/Vac	
Kapacitet usisavanja vazduha m ³ /h 11,3				SI Med/Vac	
Ubrizgavanje gasa				SI Med/Vac	
Vreme vakuumiranja				SI Med/Vac	
Vreme ubacivanja gasa				SI Med/Vac	
9 podesivih programa				SI Med/Vac	

MODELI

minirò H-lan touch

minirò H-lan
minirò H-net *Evo*
minirò H-seal VP *Evo*
minirò-poly VP
REBI VP *Evo*

minirò H-data *Evo*
minirò H-seal *Evo*
REBI Prt *Evo*
REBI *Evo*

Medical H- 460/610
Medical H 460/610
Digital Accutemp
SI Med / SI Vacuummed
520/720/1020

DN 350
GD 301

INTERFEJSI

Displej	7-inčni, u boji	lan,net - 4 linije 20 znakova, var VP - 2 linije, 16 znakova REBIVP -2 linije, 8 znakova	podaci, var- 2 linije 16 znakova REBIPrt, REBIVP - 2 linije 8 znakova	Medical H D.A., SI Med/Vac 4 linije 20 znakova	
Ekran osetljiv na dodir	●				
Membranska tastatura		●		Medical H D.A., SI Med/Vac	
Operativni sistem Windows® CE	●		●		
PC priključak	●	lan, net		Medical H D.A., SI Med/Vac	
Daljinsko upravljanje preko VNC/Ethermeta	●				
Daljinsko upravljanje				Medical H D.A., SI Med/Vac	
Laserski štampač	●	lan, net, var VP, poly VP			
Skener barkoda	●	net			
Lan net	●	lan			
RS 232 port	●	lan, net, var VP, poly VP		Medical H D.A., SI Med/Vac	
USB port	●	var VP, REBI VP, poly VP			
Ethernet port	●	lan			
Podaci za konfiguraciju Ethernet porta	●	lan			
Arhiviranje na računaru	●			Medical H D.A., SI Med/Vac	

FUNKCIJE UGRAĐENOG ŠTAMPAČA

Ugrađeni štampač	●	lan, net	podaci, REBI Prt		
Uključivanje/isključivanje štampanja	●	lan, net	podaci, REBI Prt		
EN oznake	●	lan, net	podaci, REBI Prt		
CE oznake	●	lan, net			
Štampanje u linijama	2 linije	lan=2 linije - net=1 linija	podaci=1 linija - REBIPrt=1		
Barkod	●	lan			
Podešavanje položaja štampanja	●	lan, net	podaci, REBI Prt		
Standardna ili zakrenuta štampa (za 180°)	●	lan, net			
Automatsko prilagođavanje štampanja na širinu kese	●	lan			
Podešavanje formata štampanja	●	lan, net			
Podešavanje veličine znakova	●	lan, net	podaci		
Podešavanje redosleda štampanja	●	lan, net			
Datum proizvodnje i datum isteka roka	●	lan, net	podaci, REBI Prt		
Alfanumerička šifra serije i rukovaoca	●	lan, net	podaci		
Kataloške oznake	●	lan, net			
Inkrementiranje broja kese	●	lan, net			
ID broj kese i lepilice	●	lan, net			
Brzina varenja	●	lan, net			
Temperatura varenja	●	lan, net			
Sila varenja	●	lan, net			
Štampanje izveštaja varenja	●	lan, net			

FUNKCIJE ŠTAMPAČA NALEPNICA

Laserski štampač	●	lan, net, var VP, poly VP			
Uključivanje/isključivanje štampanja	●	lan, net, var VP, poly VP			
CE oznake	●	lan, net, var VP, poly VP			
Barkod	●	lan, net, var VP, poly VP			
Podešavanje dimenzija nalepnice	●	lan, net, var VP, poly VP			
Standardna ili zakrenuta štampa (za 180°)	●	lan, net, var VP, poly VP			
Štampanje više nalepnica	●	lan, net, var VP, poly VP			
Podešavanje redosleda štampanja	●	lan, net, var VP, poly VP			
Datum proizvodnje i datum isteka roka	●	lan, net, var VP, poly VP			
Alfanumerička šifra serije i rukovaoca	●	lan, net, var VP, poly VP			
Kataloške oznake	●	lan, net, var VP, poly VP			
Inkrementiranje broja kese	●	lan, net, var VP, poly VP			
ID broj kese i lepilice	●	lan, net, var VP, poly VP			
Brzina varenja	●	lan, net, var VP, poly VP			
Temperatura varenja	●	lan, net, var VP, poly VP			
Sila varenja	●	lan, net, var VP, poly VP			
Štampanje izveštaja varenja	●	lan, net, var VP, poly VP			

MODELI

minirò H-lan touch

minirò H-lan
minirò H-net *Evo*
minirò H-seal VP *Evo*
minirò-poly VP
REBI VP *Evo*

minirò H-data *Evo*
minirò H-seal *Evo*
REBI Prt *Evo*
REBI *Evo*

Medical H- 460/610
Medical H 460/610
Digital Accutemp
SI Med / SI Vacuummed
520/720/1020

DN 350
GD 301

PERIFERIJSKI UREĐAJI

Laserski štampač	•	lan, net, var VP, poly VP			
Skener barkoda	•	net			

SLEDLJIVOST I SOFTVER

Sledljivost preko Etherneta	•	lan			
Sledljivost preko serijskog porta		net		Medical H D.A., SI Med/Vac	
Sledljivost preko lokalne memorije	•				
Sledljivost preko USB pen jedinice		REBI VP, var VP, poly VP			
SECURSCAN softver za otpremanje podataka		net			
VCN softver za daljinsko povezivanje	•				
ROPEX softver za vizuelizaciju daljinskog povezivanja				Medical H D.A., SI Med/Vac	

BAZA PODATAKA

Čuvanje tekstova	•	lan, net, var VP, REBI VP, poly VP			
Čuvanje ID brojeva kesa/lepicica	•	lan, net, var VP, REBI VP, poly VP			
Čuvanje rukovaoca	•	lan, net, var VP, REBI VP, poly VP	podaci		
Čuvanje datuma roka trajanja	•	lan, net, var VP, poly VP	podaci, REBI prt		
Čuvanje serijskog broja	•	lan, net, var VP, REBI VP, poly VP	podaci		
Programi koji se mogu podesiti	•				

IZVOR NAPAJANJA

Jednofazni izvor napajanja (VAC)	100; 110/115; 230/240	100; 110/115; 230/240	100; 110/115; 230/240	100; 110/115; 230/240	DN 350: 110/115-230 GD 301: 230
Frekvencija (Hz)	50/60	50/60	50/60	50/60	50/60
Više frekvencija	•	•	•	•	•
Maks. snaga (W)	600	lan = 650 net = 600 var VP = 600 poly VP, REBI VP = 500	podaci = 600 var = 600 REBI Prt = 500 REBI = 500	Medical H = 1700/2100 Medical H D.A. = 2100/2500 SI Med/Vac = 2500/3000	DN 350 = 900 GD 301 = 60

DODATNA OPREMA NA ZAHTEV

Prednji podmetač	•	•	•	•	•
Podmetač za kotur	•	•	•	•	•
Nosač kotura	•	•	•	•	•
Termotransfer štampač za nalepnice	•	lan, net, var VP, poly VP			
Skener barkoda	•	net			
Ethernet modul		lan			
Transportni kaiš sa motornim pogonom		poly VP			

USLUGE

Testiranje jačine varenja EN 868-5	•	•	•	•	•
Kalibracija temperature	•	•	•	•	Medical H D.A., SI Med/Vac
Kalibracija sile	•	•	•	•	Medical H D.A., SI Med/Vac
Kalibracija brzine	•	•	•	•	
Kalibracija vremena					Medical H D.A., SI Med/Vac
Održavanje	•	•	•	•	•

DIMENZIJE/TEŽINE

Dimenzije (DxŠxV mm)	621x300x330	lan 621x300x330 net 554x270x222 var VP 560x360x230 REBI VP 473x235x181 poly VP 554x270x237	podaci 554x270x222 var 554x270x222 REBI Prt 473x235x181 REBI 473x235x18118	Medical H 460 /Medical H D.A 460 560x360x220 Medical H 610 /Medical H D.A 610 710x360x220 SI Med/Vac (590x487x241 - 790x487x241 - 1110x487x232)	DN 439x311x175 GD 452x412x307
Težina (kg)	26	lan 26 net 18,5 var VP 15 poly VP 18 REBI VP 12,5	podaci 18 var 15 REBI Prt 13,6 REBI 12,5	Medical H 30/37 Medical H D.A. 30/37 SI Med/Vac 34/36/37	DN 18 GD 3

Konstantno usavršavanje je naša politika.

Zadržavamo pravo na izmene tehničkih specifikacija uređaja u ovom katalogu bez prethodnog obaveštenja.

Osim ako se ne radi o greškama i/ili omaškama.

Više od 60 godina Gandus Saldatrici predstavlja standard u oblasti proizvodnje uređaja za termovarenje i linija za pakovanje u termozaptivne kese i džakove.

Njegov konstantan razvoj dokazuje uspešno prisustvo na tržištima napredne tehnologije pakovanja: na tržištu medicinskih uređaja za pakovanje, vakuumsko pakovanje, pakovanje u modifikovanoj atmosferi, sistema za doziranje, automatskih mašina za pakovanje, kompletnih linija. Gandus Saldatrici danas može da ponudi širok i kompletan asortiman proizvoda koji obuhvata 33 modela u preko 100 verzija.

Preko razvijene međunarodne prodajne mreže, Gandus Saldatrici je sada zastupljen u preko 30 zemalja širom sveta.

Uređaji su projektovani i proizvedeni pod najstrožim uslovima kontrole kvaliteta i u skladu sa ISO 9001:2008 propisima.

Kvalitet je naš poziv.



gandus
SALDATRICI
PACKAGING MACHINES
Medical Division

Ovlašćeni distributer
za Republiku Srbiju i Republiku Crnu Goru:



DND COMMERCE d.o.o.
Cara Dušana 266
11080 Zemun-Beograd, Srbija
tel/fax: +381 (0) 11 3196 706
info@dndcommerce.rs
www.dndcommerce.rs

